

1 Indica en cada caso si utilizarías un plano o un mapa:

Para ir a un lugar de una localidad:

Para consultar cómo llegar desde mi localidad a cualquier lugar de España:

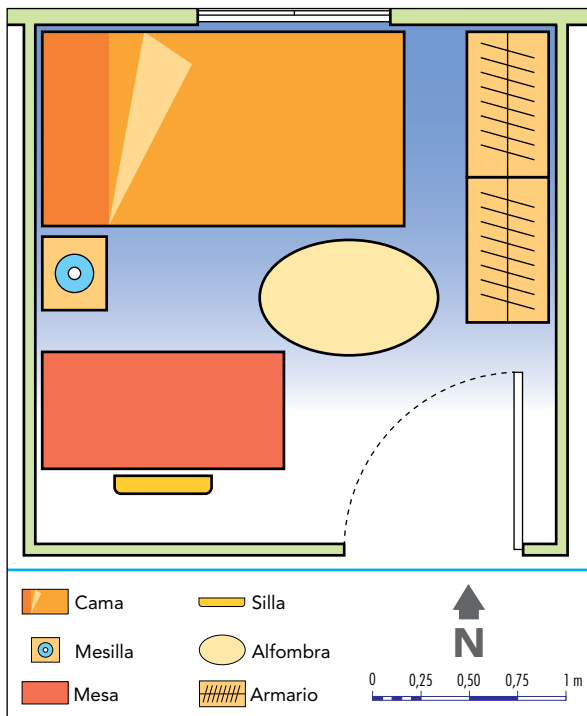
Para conocer las habitaciones de una casa:

Para representar el relieve de mi comunidad autónoma:

2 Busca en la siguiente sopa de letras los diferentes tipos de mapas que has estudiado:

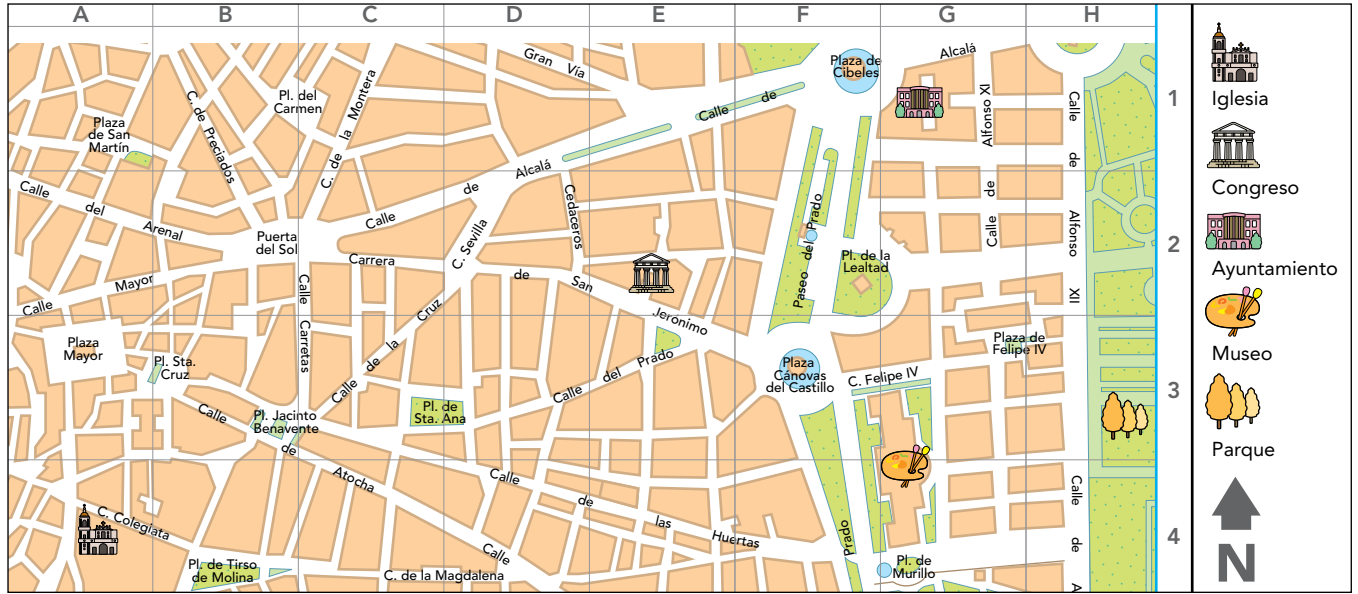
S	E	T	Y	U	J	F	I	G
B	C	G	K	F	L	I	J	T
G	O	M	T	H	M	S	J	I
J	N	I	F	F	L	I	F	E
P	O	L	I	T	I	C	O	M
K	M	K	I	D	E	O	H	P
H	I	S	T	O	R	I	C	O
J	C	I	K	H	D	A	Q	U
G	O	J	L	H	A	S	Q	N

3 Observa la habitación de tu amigo y une mediante flechas los objetos con los puntos cardinales correspondientes:



- | | |
|------------|----------|
| 1. Puerta | a) Este |
| 2. Armario | b) Sur |
| 3. Silla | c) Norte |
| 4. Mesilla | d) Oeste |
| 5. Cama | |

4 Observa el plano siguiente e indica en qué coordenadas se encuentran: a) el Congreso, b) el museo, c) la iglesia, d) la Plaza Mayor y e) el ayuntamiento.



	A	B	C	D	E
1					
2					
3					
4					
5					

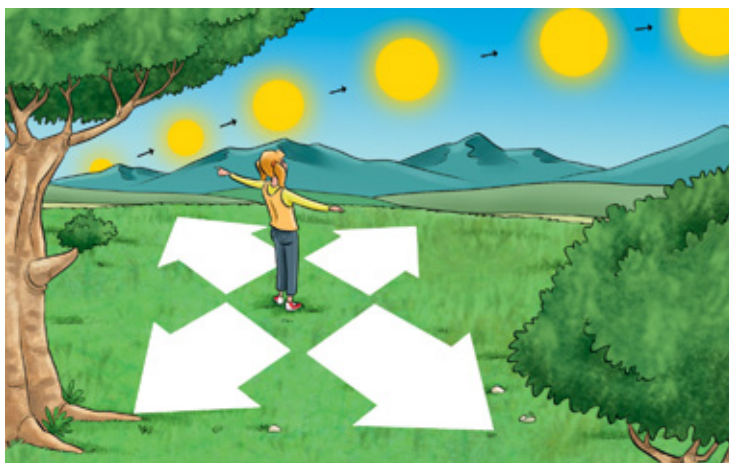
5 Define *toponimia*. Fíjate en el plano anterior y pon algunos ejemplos de este elemento del plano.

.....

.....

.....

6 Coloca los puntos cardinales en el lugar correspondiente y explícalo:



.....

.....

.....

.....

.....

.....

7 ¿Qué tipo de mapa tengo que observar para saber conocer el tiempo que hará mañana? ¿Y para localizar los Pirineos y la cordillera Cantábrica?

.....

8 Observa el mapa siguiente. ¿De qué tipo se trata? ¿Con qué comunidades y mares u océanos limita tu comunidad?



9 Completa el cuadro siguiente:

Ladera orientada hacia el	Ladera orientada hacia el
Nombre:	Nombre:

10 Completa con las palabras siguientes según corresponda:

sol - brújula - roca - árbol - estrella polar - coche

1. El nos ayuda a orientarnos cuando es de día.
2. La permite orientarnos de forma precisa tanto de día como de noche.
3. La nos orienta de noche.

11 Coloca el nombre de cada uno de los mapas según corresponda:



a) b) c)

12 De los elementos siguientes indica cuál utilizarías para orientarte en el espacio.

brújula - luna - sol - vegetación - agua - estrella polar - nubes - osa menor

13 Completa el esquema siguiente:

